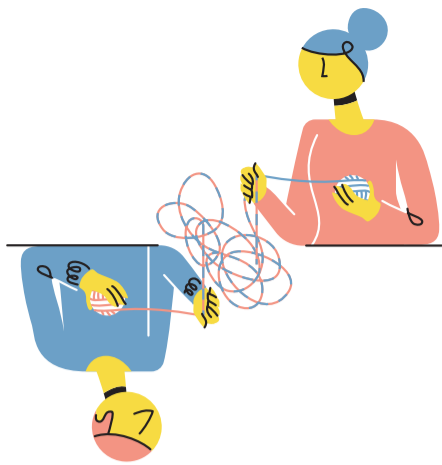


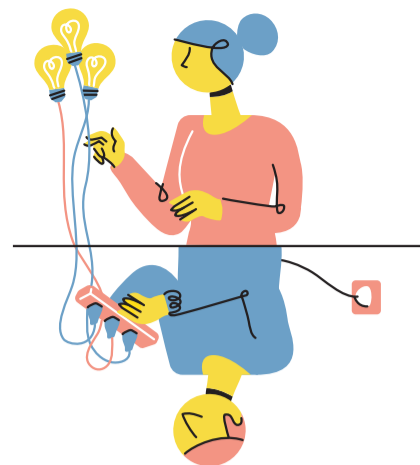
## VISION

**Gemeinsam  
Lösungen  
finden.**



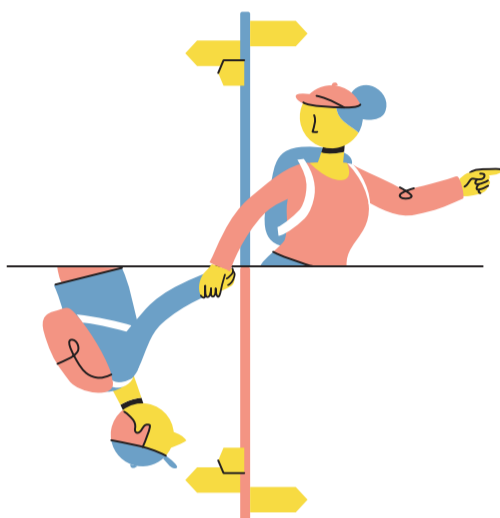
## MISSION

In unserer offenen psychiatrisch-psychotherapeutisch ausgerichteten Klinik finden wir gemeinsam Lösungen. Wir entwickeln und verwirklichen in partnerschaftlicher Zusammenarbeit neue Ideen. Daraus entsteht ein einzigartiges Angebot, das wir dank unseres wirtschaftlichen Erfolgs stetig weiterentwickeln. Unser soziales, gesellschaftliches, ökologisches und ökonomisches Handeln sichert zukünftigen Generationen vergleichbare oder bessere Bedingungen.



### Leitlinie **PATIENTINNEN UND PATIENTEN**

Die unterschiedlichen Lebensentwürfe unserer Patienten und Patientinnen bestimmen unser Handeln. Ausgehend von ihren Zielen entwickeln wir gemeinsam mit ihnen und ihrem Umfeld neue Lösungen. Wenn sie unseren Respekt für ihren eingeschlagenen Weg spüren, fällt es ihnen vielleicht leichter, unsere professionellen Empfehlungen zu verinnerlichen. Auch in grossen psychischen Krisen sind unsere Patienten und Patientinnen sowie ihre Angehörigen davon überzeugt, bei uns Unterstützung zu finden.



### Leitlinie **BEWOHNERINNEN UND BEWOHNER**

Wir unterstützen die psychisch und oder geistig beeinträchtigten Bewohnerinnen und Bewohner unserer Wohnheime bei der aktiven Gestaltung ihres Lebens und fördern die Weiterentwicklung jedes Einzelnen. Spezielle Aufmerksamkeit schenken wir ihren sozialen Kontakten und Freizeitaktivitäten sowie einer sinnvollen Beschäftigung. Mit den Angehörigen und gesetzlichen Vertreter/-innen pflegen wir eine enge Zusammenarbeit.



# Leitbild

PZM  
Psychiatriezentrum Münsingen AG  
Hunzigenallee 1/Postfach  
3110 Münsingen  
www.pzmag.ch

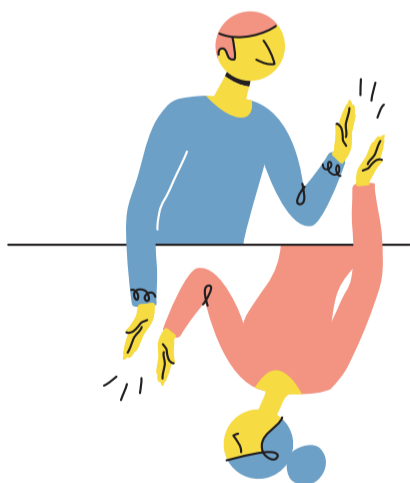
psychiatriezentrum münsingen  
bzw. *gemeinsam lösungen finden.*

# pzm

### Leitlinie **MITARBEITENDE**

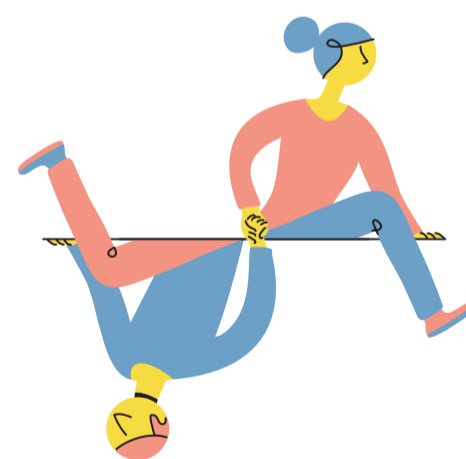
Wir begegnen uns respektvoll und unvoreingenommen. Wir betrachten unsere Vielfalt als grosse Chance im Umgang mit den täglichen Herausforderungen. Durch unser konstruktives Verhalten unterstützen wir uns gegenseitig. Wir sind offen für neue Ideen und finden gemeinsam Lösungen.

Wir anerkennen und fordern gute Leistungen und unterstützen die gezielte Weiterentwicklung, die Initiative und die Entfaltung unserer Mitarbeitenden. In unserem Alltag finden auch Freude, Humor und Leichtigkeit Platz.



### Leitlinie **PARTNERSCHAFTLICHES ARBEITEN**

Unsere Arbeit steht immer im Dienste der Patienten und Patientinnen. Weil die Anforderungen sehr komplex sind, können wir sie nur gemeinsam lösen. Deshalb teilen wir unsere Aufgaben partnerschaftlich unter den Berufsgruppen auf. Interdisziplinäres Wissen bildet das Fundament unserer Lösungen. Wir optimieren regelmässig unsere Arbeitsabläufe und wagen gemeinsam den innovativen Einsatz digitaler Medien.

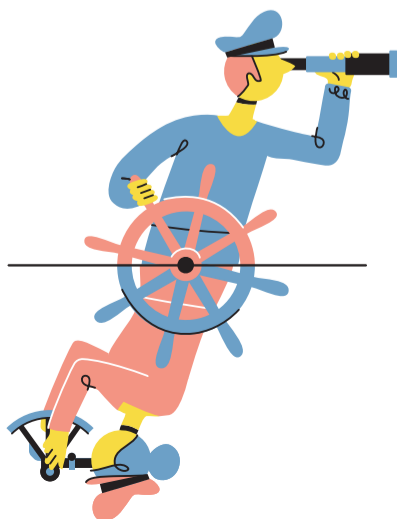


### Leitlinie **BETRIEB**

Unser Betrieb bündelt das gesamte Wissen und Können unserer Mitarbeitenden. Sicherzustellen, dass diese Kompetenzen erhalten und weiterentwickelt werden, gehört zu einer der Hauptaufgaben des Managements.

Unsere Dienstleistungen richten sich nach den Bedürfnissen unserer Kunden und Kundinnen. Wir reagieren flexibel auf die Veränderungen in der Gesellschaft. Unsere Aufgaben erfüllen wir engagiert und in Übereinstimmung mit unseren wirtschaftlichen und ökologischen Ansprüchen.

Wir erreichen herausragende Ergebnisse, indem wir die Qualität unserer Leistungen regelmässig reflektieren und optimieren sowie die wissenschaftlichen Erkenntnisse aus der Forschung miteinbeziehen.



### Leitlinie **ÖFFENTLICHKEIT**

Wir fördern das Verständnis für psychisch kranke Menschen. Indem wir regelmässig über unsere Arbeit berichten und die Öffentlichkeit in unseren Betrieb einladen, bauen wir Hemmschwellen ab.

Wir übernehmen soziale Verantwortung durch das Schaffen von Arbeits- und Ausbildungsplätzen. Damit bauen wir das berufliche Fundament für künftige Generationen. Zu unserer aussergewöhnlichen Anlage tragen wir Sorge und leisten durch den sparsamen Umgang mit den Ressourcen einen Beitrag zum Umweltschutz.

